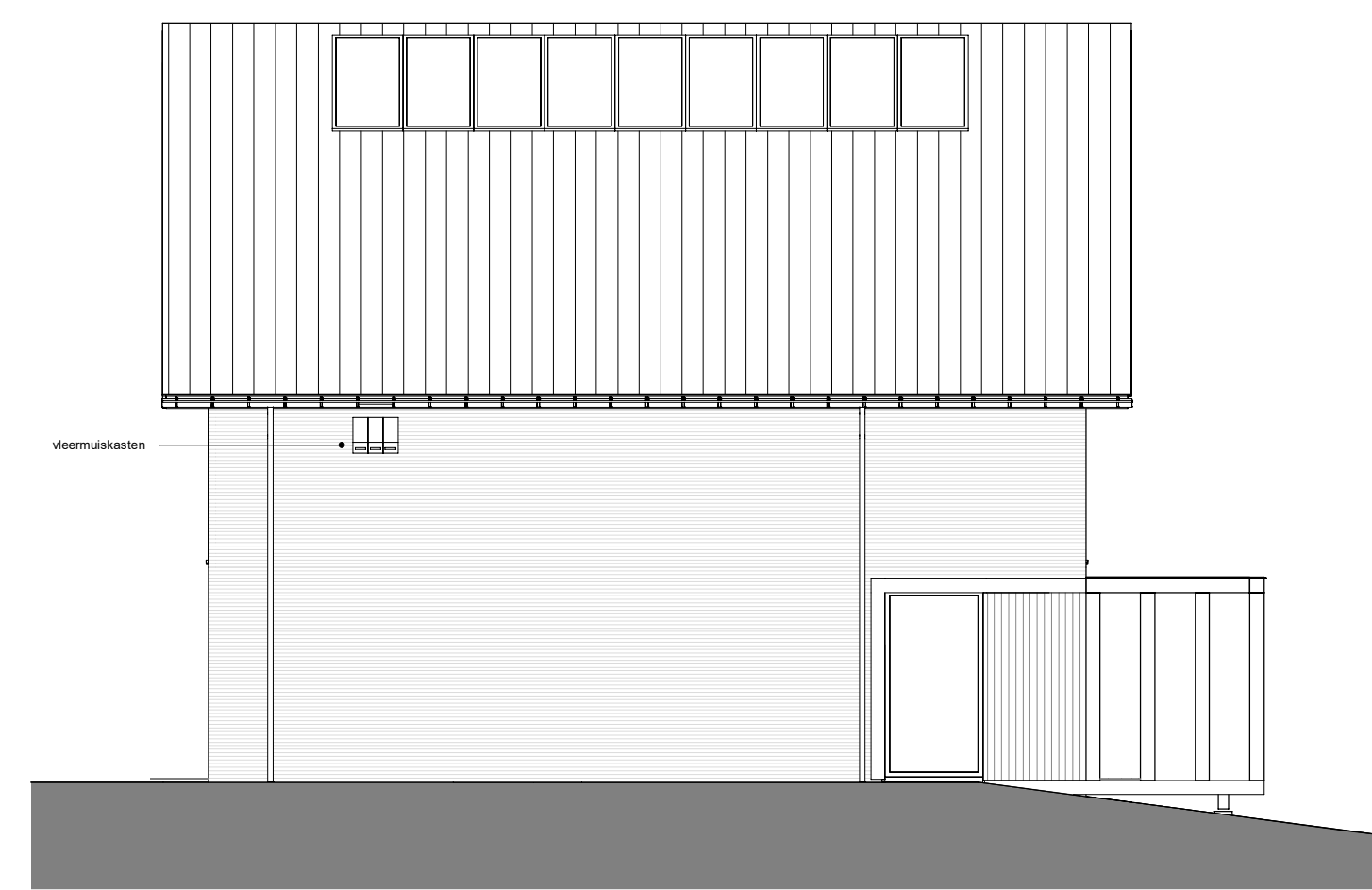




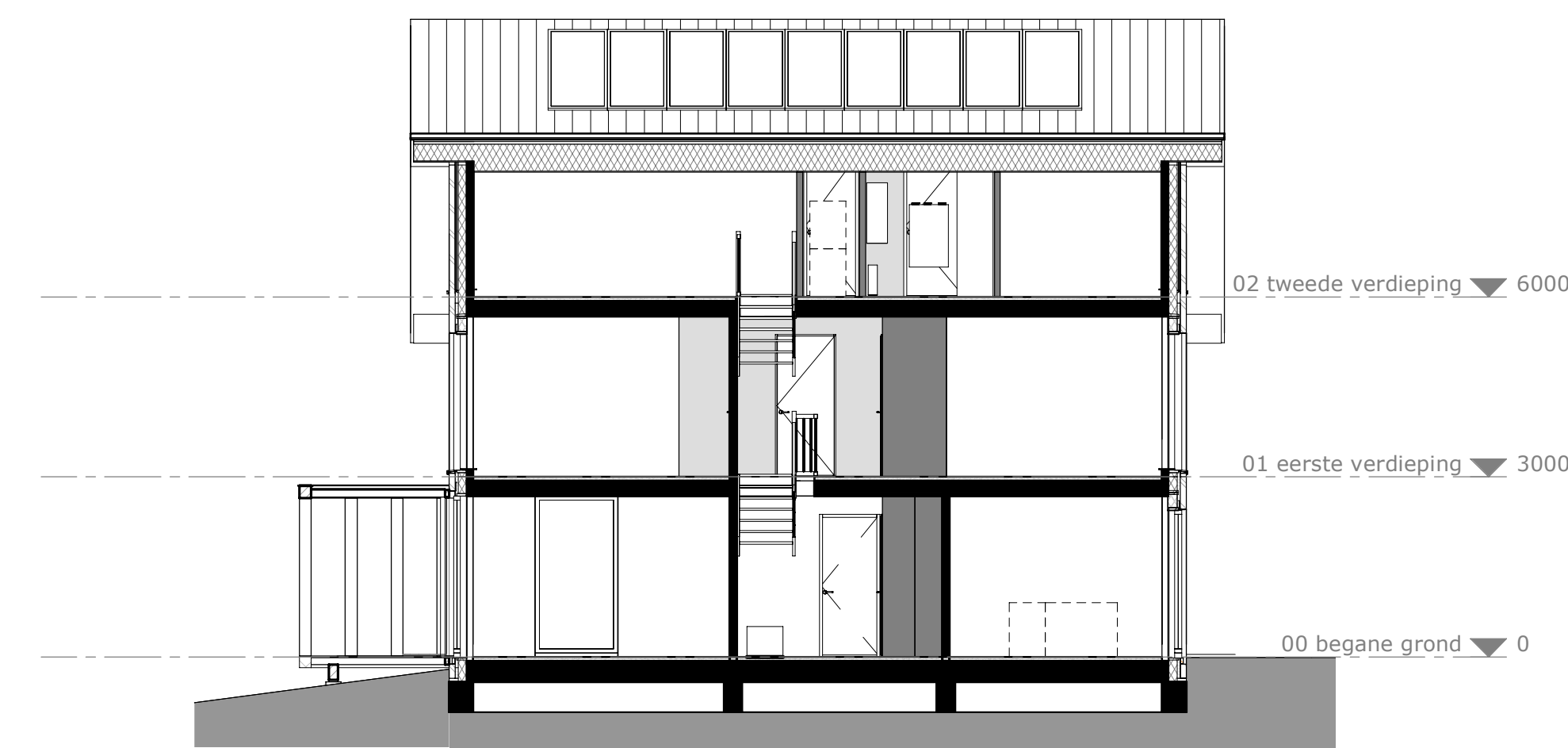
voorgevel

schaal 1 : 100



linker zijgevel

schaal 1 : 100



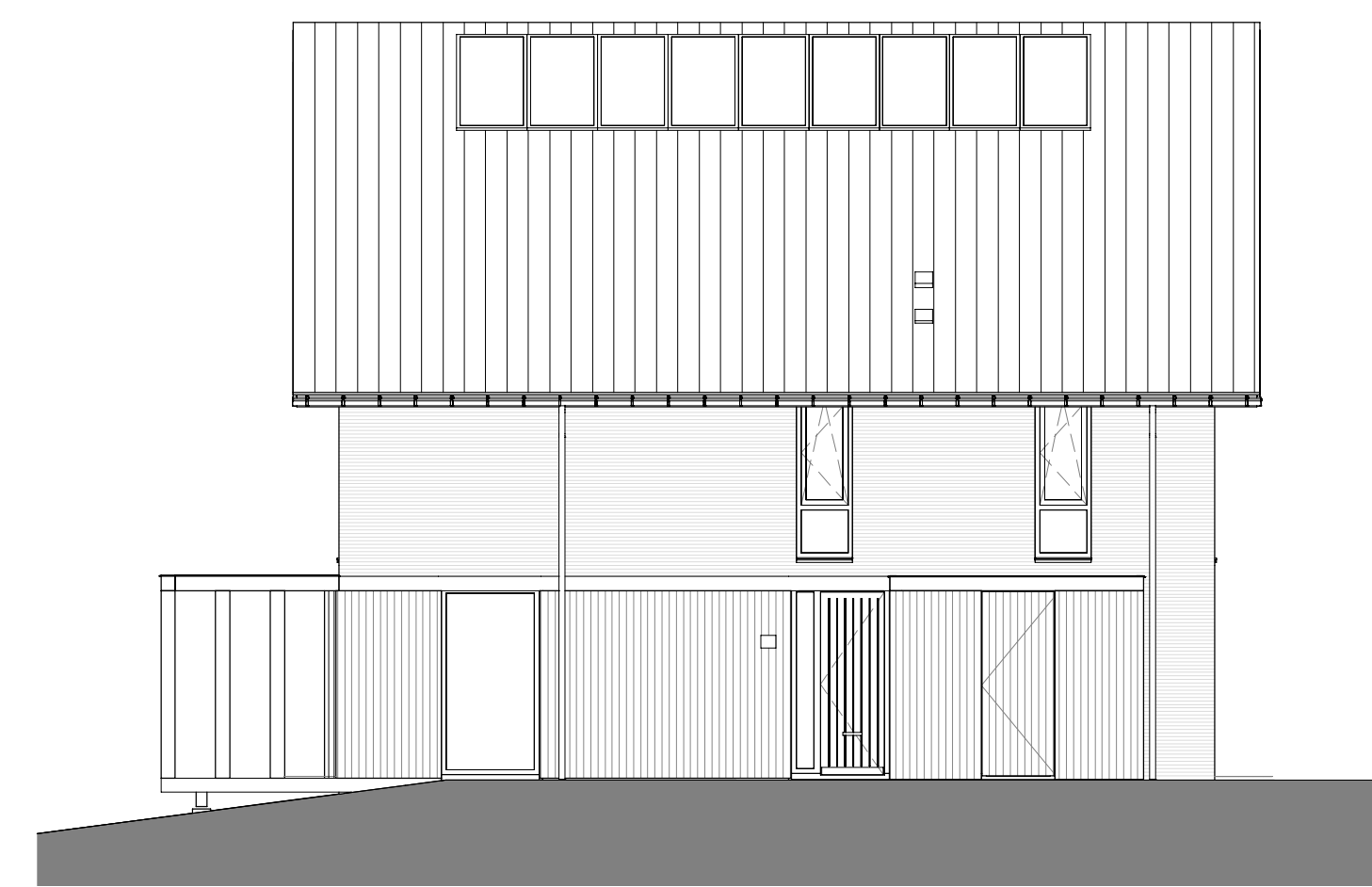
doorsnede 1

schaal 1 : 100



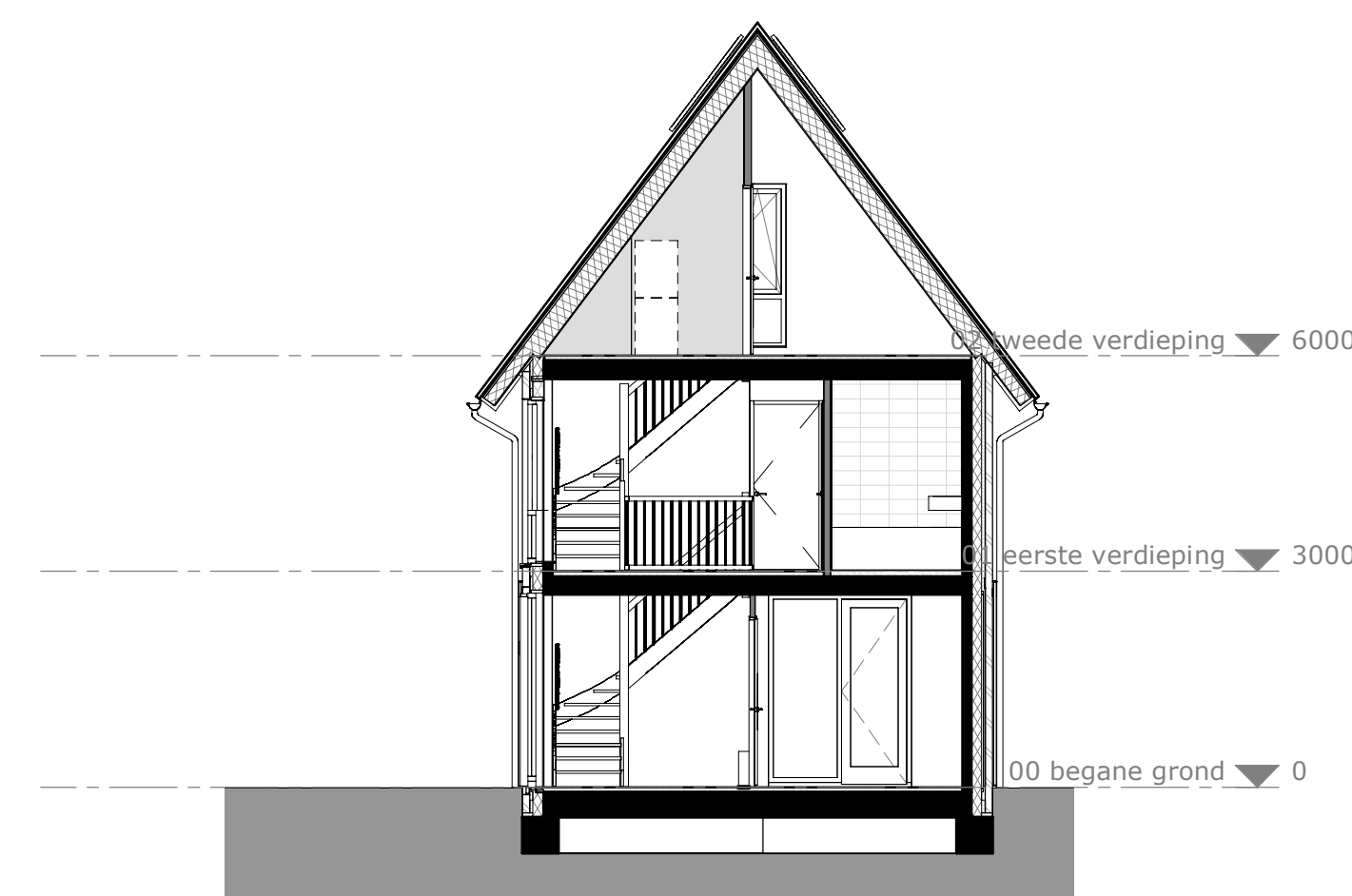
achtergevel

schaal 1 : 100



rechter zijgevel

schaal 1 : 100



doorsnede 2

schaal 1 : 100

gevel

- metselwerk GabbroMetallic WF wldverband
- metselwerk Ogenagaat WF wldverband

plaftegrond

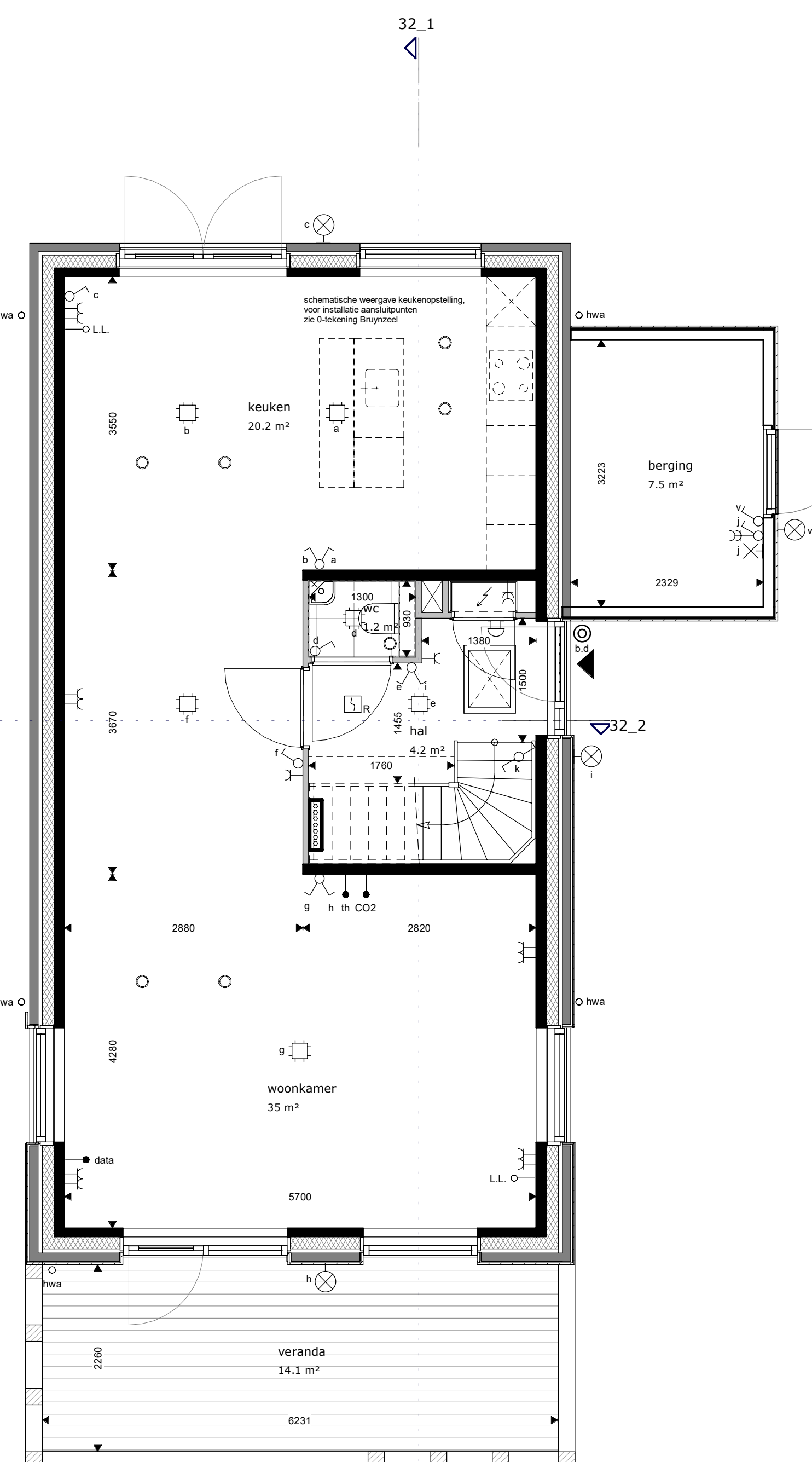
- dragende constructieve wand
- isolatiemateriaal
- metselwerk, wldverband
- lichte scheidingwand

algemeen

- entree woring
- meterkast
- wtv ventilatiebox
- warmte pomp met boiler
- warmte pomp
- boiler
- douchehoek, vloer- en wandtegelerk
- opstelplaats wasmachine, wasdroger
- hemelwaterafvoer, zink
- ventilatiepunt, in plafond
- ventilatiepunt, in wand
- rookmelder aangesloten op lichtnet
- cv verdeeler
- cv verdeeler met houten omkasting
- WTW geveelrooster

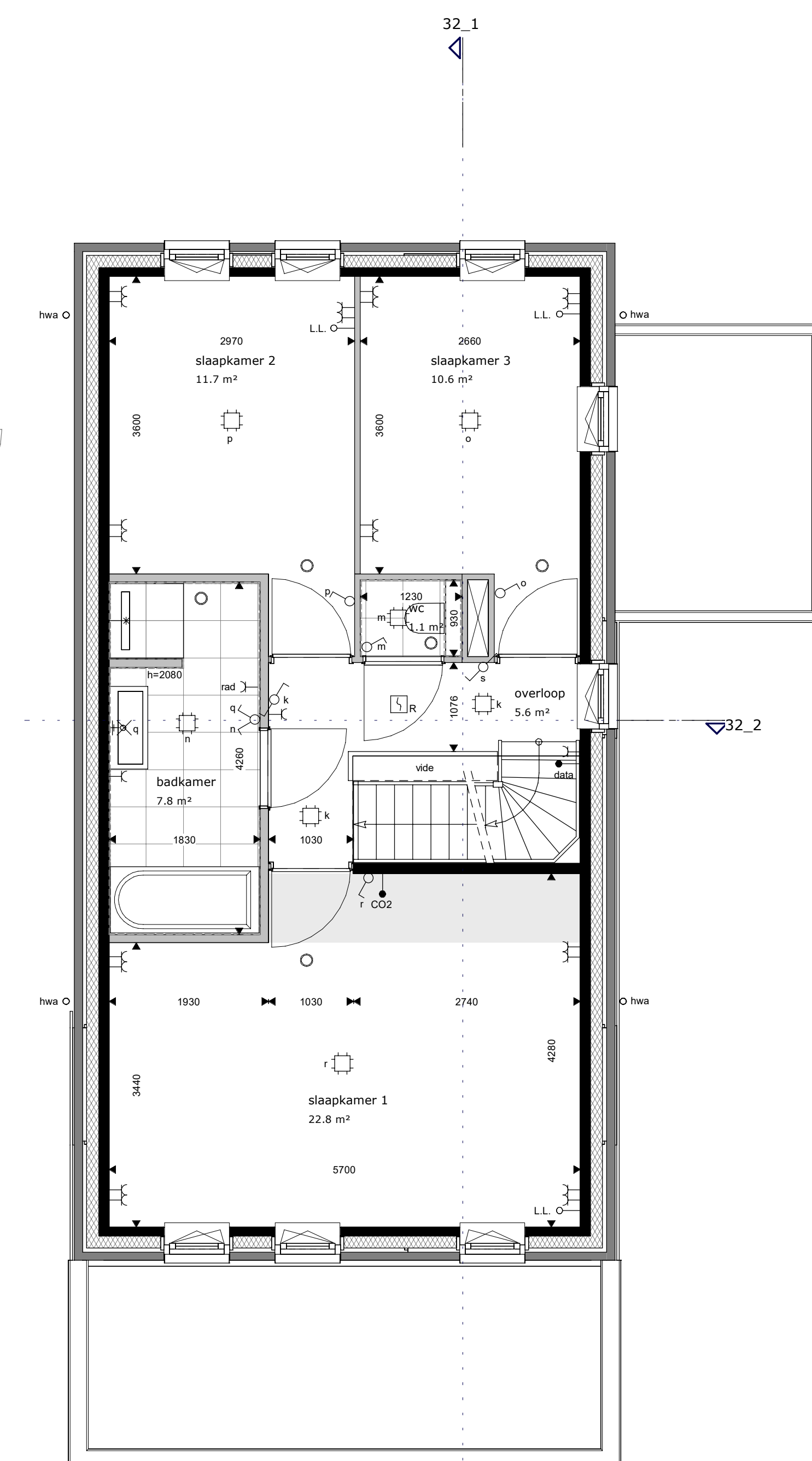
elektrotechnische installatie

- wandcontactdoos met randaarde - 1 voudig
- wandcontactdoos met randaarde - 2 voudig in compactdoos
- wandcontactdoos t.b.v. radiator
- aansluitpunt - data
- detectiepunt mechanische ventilatie
- aansluitpunt thermostaat
- aansluitpunt - onbedraad
- aansluitpunt omvormer pv panelen
- schakelaar - 1 polig
- serieschakelaar
- serie-wisselschakelaar
- buitenlichtpunt
- lichtpunt op centraaldoos, plafond
- wandlichtpunt
- deurbel
- voordeurbel



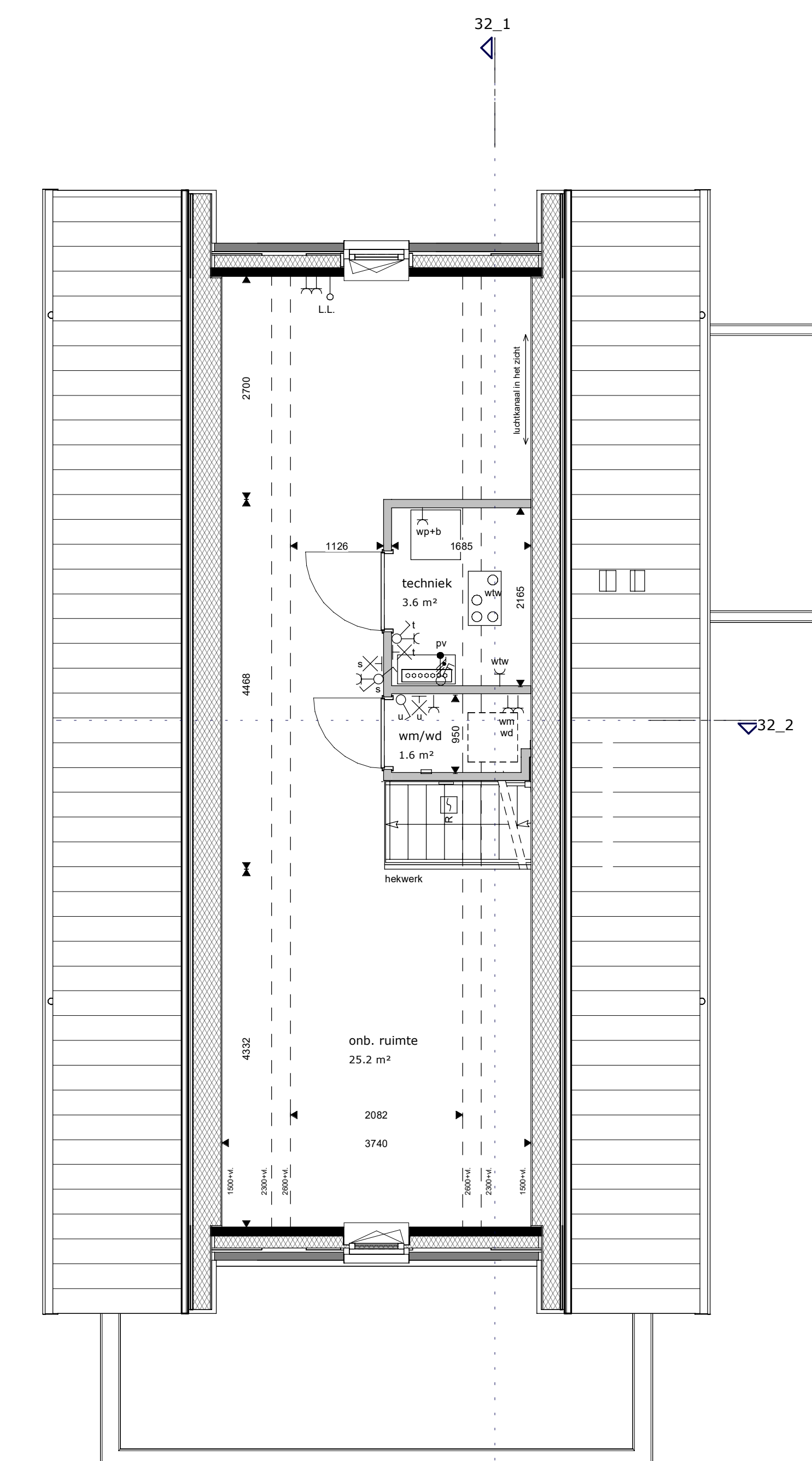
begane grond

schaal 1 : 50



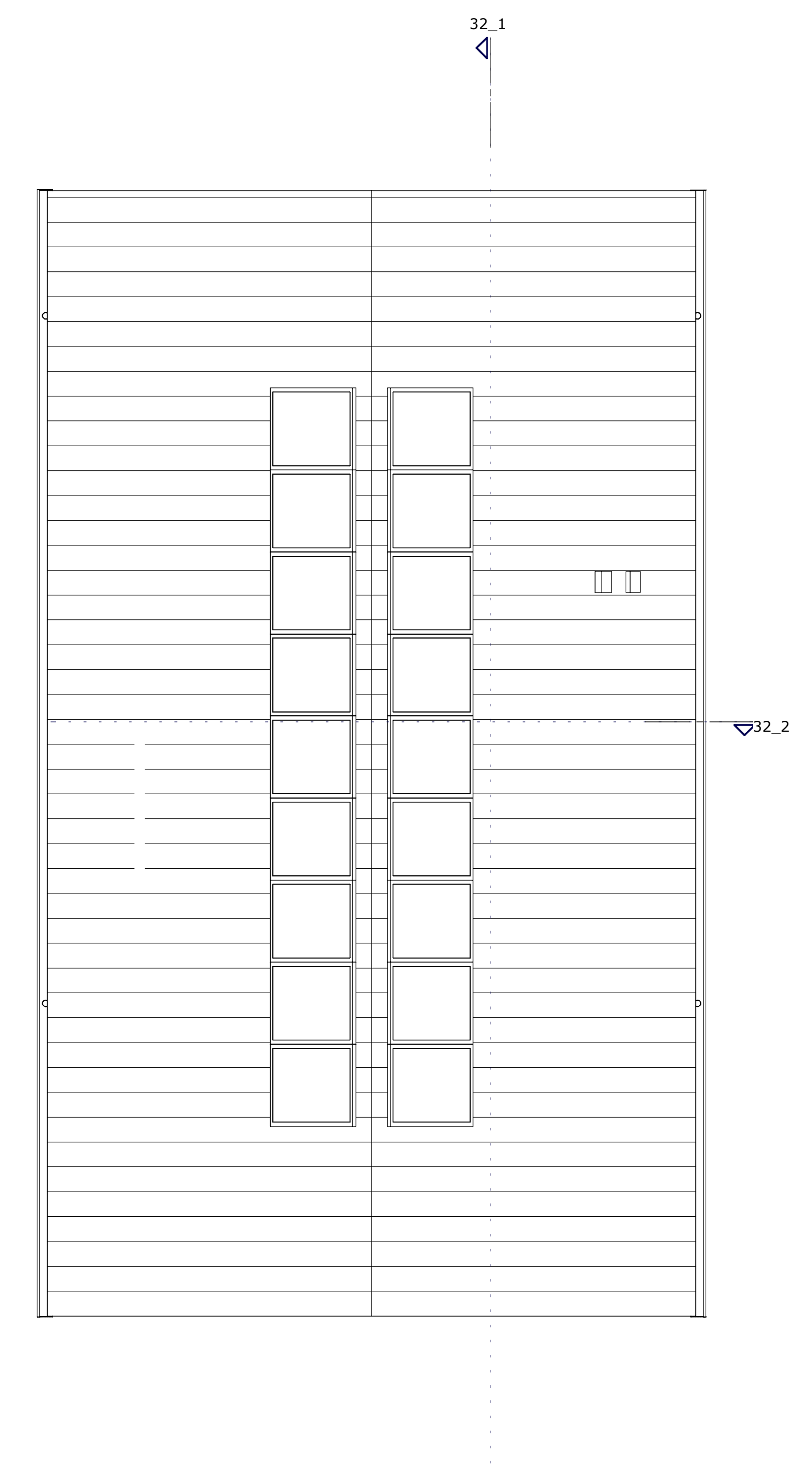
eerste verdieping

schaal 1 : 50



tweede verdieping

schaal 1 : 50



dak

schaal 1 : 50

Bij schuine daken is gemaatvoerd tot aan de hoogtelijn 2600-vloer, bij technische ruimten tot 1500-vloer. Het terrein is indicatief weergegeven, er kunnen geen rechten aan ontleend worden. Voor terrein aansluiting woning zie situatietekening.

**Kleuren en materialen**  
Kleuren en materialen zijn indicatief weergegeven. Materiaal en afwerking worden uitgevoerd cf. technische omschrijving en technische uitwerking.

**Installaties**  
Elektra en werktuigbouwkundige installaties zijn indicatief weergegeven. Na gekozen kopersopties en verdere technische afstemming worden de definitieve posities vastgesteld en kunnen afwijkingen ontstaan i.o.v. de KAO tekeningen. Posities en aantallen van ribbaas en afzuigpunten van de mechanische ventilatie worden nader bepaald.

**Maatvoering**  
Alle maatvoering is indicatief. Oppervlakten en maatvoering zijn met uiterste zorg geplaatst, deze kunnen echter foutieve waarden bevatten. De oppervlakten geven een indicatie van de ruimtemaat en staan niet gelijk aan de verblisruimte oppervlakten. Het kan voorkomen dat niet de gehele oppervlakte van de ruimte voldoet aan de gestelde daglichteisen. Daarvoor wordt de zogeheten "rijstregelmethode" gehanteerd. Dit deel is lichtgrig aangewezen op tekening. De woningen voldoen hiermee volledig aan de gestelde eisen van de Bouwreggeving. Indien gewenst kunt u voor uw type woning hier meer informatie over krijgen.

